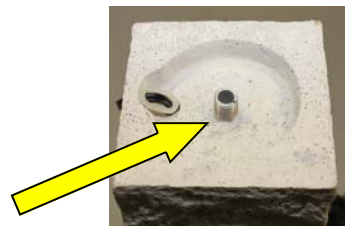


LED-Lampe (als Zubehör im Nachkauf erhältlich)



Gewinde auf der Unterseite für Erdspeiß bzw. Montageplatte (bei Modell Rana und Wega)

Terrassenmeister®

Spezialzubehör für Holzterrassen



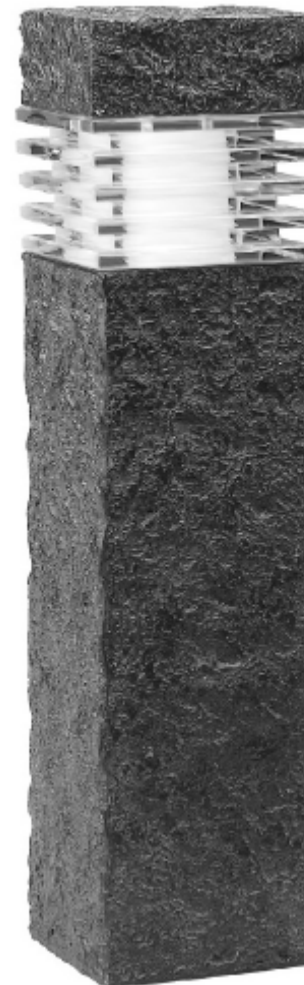
RANA

Gartenleuchte 2W

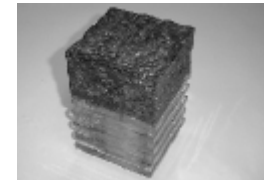
Polyresin, Marmor-Optik schwarz, Glassegmente

Höhe: 405mm x 105 x 105mm

Art.-Nr. 700 800 030



Erdspeiß (wird unten an der Leuchte aufgeschraubt)



Kopfteil (nach Lösen der Sicherungsschraube abnehmbar)



Montageplatte (zum Anschrauben bzw. Dübeln. Leuchte wird dann auf dieser montierten Platte aufgeschraubt.



Sicherungsschraube für Kopfteil



Schrauben für Montageplatte



Dichtungsring



Schrauben für Dichtungsplatte



Dübel für Schrauben der Montageplatte



Glasscheibe

Wechsel der LED-Einheit



1. Sicherungsschraube des Kopfteil
lösen



2. Kopfteil abnehmen



3. Schrauben der Dichtungsplatte entfernen



4. Dichtungsplatte abheben



5. Glasscheibe und Dichtungsgummi
abheben



6. LED-Einheit abziehen und neue
Einheit aufstecken.



In umgekehrter Reihenfolge wieder zusammenbauen. Auf korrekten Sitz von Dichtung und Glasscheibe achten. Schrauben nicht zu kräftig festziehen.